

# BULLERPLANK

## BPA 363L

- ✓ Ett absorberande bullerplank av trä
- ✓ Säkerhetsklass S3
- ✓ Enkelsidig lockpanel med ljudabsorbenter
- ✓ Ljuddämpning över 24 dB

**Ett absorberande bullerplank kan dämpa ljud över 24 dB. Bra Bullerplanks modell BPA 363L är en absorberande bullerskärm i säkerhetsklass S3 med enkelsidig lockpanel som ska byggas mellan en ljudkälla, till exempel järnväg, och den miljö som störs av detta buller.**

Buller har en stor inverkan på vår livskvalitet. Varje dag exponeras omkring två miljoner människor för bullernivåer över 55 dB. Den vanligaste bullerkällan är vägtrafiken som dagligen utsätter cirka 1,6 miljoner människor för störande vägtrafikbuller. Resterande andel kommer från tåg och flyg.

Bullerplank är ett effektivt sätt att dämpa störande ljud.

Källa: "Skönheten och oljudet – Handbok i Trafikbullerskydd", Svenska Kommunförbundet. "Bullerskärmar av träd", Träinformation Sverige AB.

### Fördelar med trä

För att underlätta projektering, tillverkning, montage och underhåll av bullerplank, har Bra Bullerplank tagit fram ett antal standardmodeller samt riktlinjer för underhåll av dessa, enligt föreskrifter från Sveriges Provnings- och Forskningsinstitut.

Vi har valt att arbeta med trä som av branschen anses som det lämpligaste materialet samt att det är lätt, starkt och formbart. Bullerplank av trä kan vi anpassa till de flesta miljöer, ge estetiskt

tilltalande ytstruktur, färg och mönster samt utforma med hänsyn till trafiksäkerhet och landskapsbild. Byggnader av trä har en lång tradition i det svenska landskapet och trä är det material som de flesta uppskattar i sin närmiljö.

Trä kan utformas så att bullerplank får en god funktion, lång hållbarhet och bli lätta att underhålla. Allt detta leder till en liten miljöpåverkan samt en god projektekonomi.



## Absorberar ljudet

Modell BPA 363L är en absorberande bullerskärm i säkerhetsklass S3 med enkelsidig lockpanel med ljudabsorbenter som ska byggas mellan en ljudkälla, till exempel tågtrafik, och den miljö som störs av detta buller. När ett bullerplank placeras i ett ljudfält absorberas och reflekteras en del av ljudet och därför minskar ljudnivån i bullerplankets skugga.

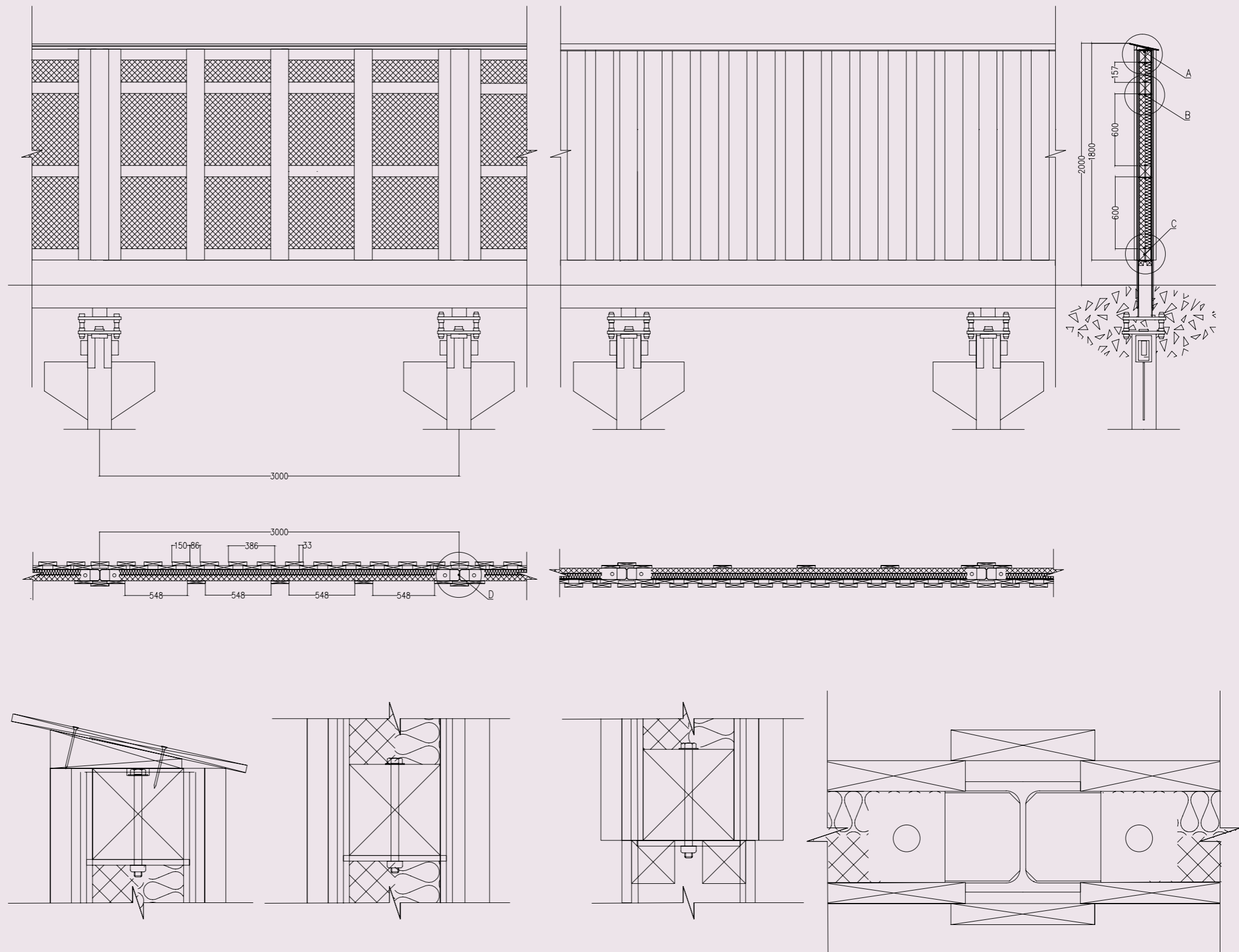
Bullerplankets höjd är av stor betydelse för minskningen av ljudet men av praktiska skäl är skärmhöjden oftast begränsad till 3–4 meter. Den ljuddämpning som uppnås med ett absorberande bullerplank i B3- och A3-klassen är över 24 dB och beror främst på att ljudet absorberas när det träffar bullerplanket. Är behovet av ljuddämpning bara 15–20 dB räcker det med ett reflekterande bullerplank som Bra Bullerplanks modell BPR 263L.

## Höga krav på material och konstruktion

Ett bullerplank måste vara helt tätt – sprickor och spalter minskar ljudisoleringen. Bullerplanket ska också sluta tätt mot marken. Enbart med några centimeters glipa mellan skärm och mark kan halva eller mer av bullerdämpningens effekt försvinna. Detta ställer stora krav på material och konstruktion vid tillverkning av bullerplank.

Vi har anpassat våra bullerplank efter marknadens högt uppsatta regler. Alla våra bullerplank går att beställa i säkerhetsklasserna S1–S3, bullerklasserna B1–B3 och absorptionsklasserna A1–A4. Våra bullerskärmar går att få med trästomme 45x95–150x150 mm, träpanel 22x120–38x150 mm och kan beställas i längder på 1,5–4,0 m och höjder om 1,5–4,0 m. Utöver dessa standardmodeller tillverkar vi bullerplank efter era specifika önskemål.

### STANDARD BULLERPLANK BPA 363L



## FAKTA OM MODELL BPA 363L

### KONSTRUKTION

Stolpar:	HEA-Balk 120, S355J2-N. VFZ
Trästomme:	Hyvlat virke C 18 NTR/AB, 95x95 mm
Lockpanel enkelsidig:	Sågat virke, 32x150 mm
Glespanel:	Sågat virke, 22x150 mm
Träull:	50 mm
Mineralull:	50 mm
Målning:	Grund- och mellanstrykning med Tikkurila Ultra Pro/30. Färdigstrykning med Alcro Modern Oljefärg. Oljning av ändträ och utsatta skarvar med Tikkurila Pinja Wood Stain
Infästningsmaterial:	Spik och skruv, korrosionsklass C4, Bult VFZ
Anslutning mot mark:	Fibercementskiva, 10 mm
Anslutning överkant:	Fibercementskiva, 10 mm och Takpapp

### EXTRA VAL

Avtäckning:	Impregnerat sågat virke, Protan ES, Plåt
Stolpar:	Upphöjd och markerad stolpe, Stolpar av trä
Ljudabsorbenter:	Träull 50 mm och Stenull 50–100 mm
Annat färgsystem:	Slamskyddsfärg, Pigmenterad Olja
Klotterskydd:	Trio Tensid AGS 3502
Brandskydd:	Grundstrykning med Teknosafe 2407, mellanstrykning med Nordica ECO 3330 och färdigstrykning med ECO husfärg

### REGELVERK

Dimensionering:	TRVK BRO 11
Vindlast:	EN-1-4. 2005
Referensvindhastighet:	24 m/s
Terrängtyp:	II
Teknisk livslängd:	40 år
Ljudisolering:	B3
Ljudabsorption:	A3
Säkerhetsklass:	S3
Utförandeklass:	EXC2
Marklutning:	1:2
Avstånd till krön:	> 1 m
Skärmhöjd:	2 m
Stolp C/C:	3 m
Spårmitt:	4,5 m
Tåghastighet:	200 km/t
Tågtyp factor:	0,85
Dynamik factor:	2,0
Hastighet:	60 km/t
Allmänna bestämmelser:	ABT 06/AB 04

### GRUNDLÄGGNING

Geografi:	Plan mark, Bullervall, Slänt, Spårkant
Geoteknik:	Volymvikt = 11, Friktionsvinkel = 32
Fundament:	TerraWing Grundläggningssystem

Bra Bullerplank i Sverige AB ägs av Byggnadsfirma Richard Olsson AB och HTCC UAB som tillsammans har över 50 års erfarenhet från bygg- och anläggningsbranschen. Vi på Bra Bullerplank anser att trä kan utformas så att bullerplank får en god funktion, lång hållbarhet och bli lätta att underhålla. Sammantaget leder detta till en liten miljöpåverkan och en god projekt-ekonomi.

För mer information kring våra produkter och företaget, kontakta: Tim Uddfors, Sales Manager, 073-707 74 51, [tim@brabullerplank.se](mailto:tim@brabullerplank.se).